



La lettre de l'ASPHAN

Juillet - septembre 2013

N°27

... l'ASPHAN sur le vif cet été

1

Saviez-vous que même pendant les vacances (et surtout pendant les vacances !), l'actualité de l'ASPHAN est chargée ?! Visites "Nozay au fil du temps", ouverture de la carrière et de l'enclos, participation à Loisirs à l'Air Libre... Toutes ces manifestations sont pour l'association un moyen de concrétiser la valorisation et l'animation du patrimoine dont elle s'occupe, mais aussi un moyen de se faire connaître. L'été sera donc chargé, prenez note !

Conférences, expositions, sorties... l'actualité a été bien chargée à l'ASPHAN ces derniers mois. Petite rétrospective des événements :

Mars - Avril : l'exposition Estuaire(s), Marcel Dinahet

Comme chaque année, l'ASPHAN a permis de faire découvrir une œuvre d'art contemporain, prêtée par le FRAC des Pays de la Loire.

**Quoi de neuf
à
l'ASPHAN ? ? !**



Dans le cadre de sa thématique annuelle autour des Quatre Eléments l'ASPHAN s'est associé au FRAC pour présenter *Estuaire(s)*, une œuvre de Marcel Dinahet. Cette vidéo se rapporte au milieu marin, sous-marin et au littoral. Ce travail sur le paysage a donné naissance à des vidéos singulières : la caméra, révèle des phénomènes et des déplacements dans notre vision, des images métaphoriques, il est question d'horizon, d'espaces reflétés, de lumières et de passages.

180 élèves ont ainsi suivi l'animation « les Quatre éléments », guidés par l'agent du patrimoine en découvrant l'œuvre de Marcel Dinahet, l'église du Vieux-Bourg et en écoutant le conte des *Trois Artichauts*, écrit et illustré par Périann.

La carrière de la Pierre Bleue a également ouvert ses portes aux visiteurs, d'ici et d'ailleurs. De nombreux curieux, dont une centaine de scolaires, l'ont d'ores et déjà (re)découverte en juin. La carrière est ouverte à la visite tous les dimanches cet été, jusqu'aux Journées du Patrimoine les 14 et 15 septembre.



Soirée apéro-conférence et conte autour de la botanique de la carrière

Le 25 mai dernier le soleil nous a accompagnés pour sillonner la carrière à la découverte des nombreuses plantes communes et moins communes, dont recèle la carrière de la Pierre Bleue. La vingtaine de curieux de nature ont bu les paroles du botaniste Pierre Zerna. Ancolies, Nombres de Vénus, ou encore Herbe à Robert, n'ont plus de secret pour eux !

La soirée s'est poursuivie à la maison de l'ASPHAN ou après une pause bien méritée autour d'un verre, Christophe Loir-Mongazon nous a conté de drôles d'histoires au cœur desquelles la nature avait une fois de plus toute sa place.

1 juin 2013, la balade...au fil de l'eau

2

« Ce samedi 1^{er} juin ; Jean nous a concocté un circuit très original. Une approche du canal de Nantes à Brest, en remontant le temps, celui de la poche de St Nazaire à la fin de la dernière guerre.

Une préparation d'enfer ! Plus de recherches...tu meurs ! Ce qu'a fait Monsieur « toutmort », bien malgré lui, nous brûlant ainsi la politesse pour la visite de Guenrouët ! Toute dérangée à l'approche du CHS de Blain (normal !) la balade fut ensuite du béton ! Celui des églises reconstruites après les bombardements de 1944. Etonnant mélange : chemins de croix fait à la fourchette et à la cuillère, ou débauche de couleurs des vitraux des ateliers Loire. Redon nous feuillette son album de graff, au-delà de ses quais, et nous assistons à un mariage pour tous : celui de l'Isac et de la Vilaine !

Voilà, plus de trente asphanais ont apprécié cette balade au fil de l'eau. Merci Jean !
Yvan. »

Le temps des cerises !

bon cru ! Ce

16 juin, le temps était au bleu et au soleil. Les cerises de la vieille cure étaient mures à point, c'était l'été ! Peintures, sculptures, chants, musique et église toute restaurée, l'harmonie était parfaite ! Difficile de s'extraire du petit jardin intérieur...Après un passage à Saffré en 2012, le festival se réinstallait dans ...ses murs ! Comme les autres années, l'Asphan s'était octroyée le nettoyage du site (les anciens bancs de la chapelle de l'hôpital, interdits d'église après les travaux ont, en partie, trouvé preneurs à... Nantes), la préparation des repas des intervenants, la confection des galettes-saucisses et les gâteaux « made in Asphan » ainsi que l'organisation du vide-médiathèque.



Plus de 300 visiteurs ont été comptabilisés. Les trois organisateurs : l'association l'Arrête Inutile, l'association Astico et l'Asphan sont très satisfaits de ce festival.

Le travail et l'actualité des commissions, les besoins et les projets de l'association.

Recherche de bénévoles !

La prise en charge, actuellement, de la trésorerie est conséquente, trop importante pour le trésorier du fait du suivi financier des travaux 2012 (demande de subvention toujours d'actualité, renégociation des emprunts) en sus de la trésorerie de fonctionnement habituelle. Si certains adhérents ont la bosse des chiffres, ils sont les bienvenus !

D'autre part, le site-internet de l'association ne correspond pas à nos désirs, nos besoins et manque d'informations sur les activités, la médiation, le patrimoine ou l'histoire. Là-aussi, un informaticien bénévole serait le bienvenu.

Histoire : collectage et recherches

La commission histoire est toujours présente à l'Asphan, le samedi matin et accueille toute personne désirant se joindre à elle !

En dehors des balades ou randos à caractère historique ou patrimonial, elle continue ses investigations sur l'histoire locale et s'est initiée à la mise en place de collectage auprès de témoins locaux. Pour cela, elle s'est dotée de matériel pour les interviews. Les premiers collectages ont lieu dernièrement.

Une visite auprès d'une responsable des Archives Départementales à Nantes, nous a appris que l'Asphan ne possédait pas d'archives ! En effet, les documents que nous possédons sont uniquement des copies, pas des originaux ! Cela n'empêche pas un rangement méthodique avec la meilleure approche possible de la conservation de nos documents.

3

Pour le deuxième semestre, le programme est ambitieux : la commission va se pencher sur l'histoire et la toponymie des lieux-dits et poursuivre ses investigations sur l'histoire locale. Les référents des secteurs de recherche mis en place continuent leurs actions. Tous les secteurs de recherche ne sont pas pourvus de référent et du renfort serait très appréciable.

Par ailleurs, un projet de recherche autour du développement de l'agriculture autour de Nozay (collectage, archives...), accompagné par M. Bourrigaud sera certainement proposé à tous ceux qui le souhaitent.

Qui veut des chauves-souris ?

Gentils volatiles ...très volatiles, les chauves-souris apprécient fortement l'église du Vieux-Bourg ; Elles se cachent, le jour, derrière le lambris de la charpente et la nuit affolent l'alarme si celle-ci est en fonction ! Impossible de laisser brancher cette alarme la nuit, elle se déclenche au moindre vol des chiroptères. Après des tentatives de réglages par l'électricien qui a monté ce système, il s'avère que celui-ci ne peut fonctionner en présence d'oiseaux ou de chauve-souris !

En conséquence, nous ne pouvons, actuellement pas assurer la sécurité des œuvres d'art pour la moindre exposition !

Pascal Prunet, architecte des Monuments historiques, maître d'ouvrage des travaux et initiateur de ce système de sécurité n'a pas trouvé de solution !

L'ASPHAN cherche également de son côté. Mais il est bien évident que la mise en place d'une nouvelle installation en remplacement de celle-ci aurait un coût et que l'ASPHAN n'a aucune possibilité de subvention pour la prise en charge financière.

Il n'est pas possible de se retourner contre l'entreprise d'électricité, l'installation est conforme à la demande et le procès-verbal de fin de chantier a été accepté par l'ASPHAN ! A suivre...

La galère des subventions !

La tranche de travaux 2009-2012, soit la pose d'un plancher technique et la restauration des baies est désormais terminée depuis un an et l'ensemble des factures est réglé depuis 5 mois déjà. La totalité des frais de travaux a été acquittée par l'Asphan, soit 230 000 euros !

Cependant, l'Asphan n'a pas reçu l'intégralité des subventions attribuées. Il nous manque principalement une subvention octroyée au titre des fonds européens pour une bagatelle de 90 000 euros. Au vu des documents demandés et d'une attribution prévisible que dans plusieurs mois seulement de la subvention, l'Asphan n'a pu honorer le remboursement du prêt relais à la date prévue..... au début juin 2013 !

Sans la compréhension de la banque qui a bien voulu suspendre l'opération, l'Asphan serait en situation très compliquée avec un découvert de plusieurs milliers d'euros !!!

Une entrevue avec le banquier nous permet de maintenir cette situation jusqu'à la fin du mois d'août, mais d'ores et déjà, un nouveau dossier de demande de prêt relais se met en place pour une période d'environ un an. Même si les intérêts des prêts sont particulièrement bas actuellement, il va sans dire que cela ne va pas être sans conséquence sur notre trésorerie.

Les animations à caractère pédagogique – Année scolaire 2013-2014

Dans le cadre de la liaison « Ecoles – ASPHAN » qui existe depuis 2009, l'ASPHAN propose aux écoles du réseau ISAKEDON (10 communes) le projet « Ecritures de Lumière ». Celui-ci réside en la découverte de sa commune à partir d'une randonnée à caractère historique et patrimoniale, illustrée par des photographies et croquis en s'appuyant sur la brochure « Entre Isac et Don », et ponctuée d'expositions artistiques à l'ASPHAN.

Exposition Bellavieza Morceaux choisis des travaux par le collectif	Du 6 septembre / 25 octobre 2013 Vernissage 6 septembre 19h30
ISAKEDON Sortie de la brochure « A la découverte de l'histoire et du patrimoine »	27 septembre à 19h
Exposition de cartes postales « Nozay autrefois » Collection Daniel Nouvel	Du 12 novembre / 21 décembre 2013 Dans le cadre du Festival Graines d'Automne
Exposition de gravures « Paysages » Collection privée Paul Ségalen	10 Janvier /28 Février
Exposition FRAC (à définir)	Mars / Avril 2014
Exposition Lumière et peinture Bernard Chopin	9 Mai / 31 mai 2014 Vernissage 9 mai 19h30
Art In situ Autour de la photographie	Juin
Exposition des reportages réalisés par les écoles (Maison de l'Asphan)	3 juin / 30 juin 2013 (maison de l'Asphan)
Exposition des photographies et du travail de collaboration avec l'artiste (Eglise)	Juin

Le programme des animations s'adresse aux écoles et aux collèges.

Le catalogue des randos et visites de l'Asphan

Outre les visites guidées de l'église et de la carrière de la Pierre Bleue, l'Asphan a mise en place depuis plusieurs années d'autres balades ou randos : Balade des manoirs, circuit Rieffel, balade de la Pierre Bleue, randos de Graines d'automne et les balades « Nozay, au fil du temps ».

Ces balades devraient être proposées, dans un catalogue à la visite par groupes. Les modalités restent à définir.

Ces balades seront réalisées en fonction des disponibilités des bénévoles !

Et dans les bureaux ?

A vos agendas !

Ouverture... provisoire de l'église au public

Nous l'attendions avec impatience et un peu d'appréhension !

La commission de sécurité de Loire Atlantique, entourant Madame Avril, maire de Nozay, est venue tout dernièrement pour permettre ou non l'ouverture au public de l'église après les travaux. Une réserve a été formulée, concernant l'accessibilité des personnes à mobilité réduite par le grand portail de la nef.

Madame Avril a levé provisoirement cette réserve, à charge pour nous d'effectuer les travaux permettant un meilleur accès.

5

Laure Fichot a terminé son contrat fin juin et part vers de nouvelles aventures. Nous lui souhaitons bonne chance pour ses futurs projets.

Marie Trouvé quant à elle quittera l'association à la fin de son contrat en août, appelée vers de d'autres perspectives professionnelles.

Toutes deux seront remplacées prochainement.

Les balades au fil du temps

L'office de tourisme intercommunal et l'ASPHAN organisent, cet été, une série de balades à la découverte du Vieux-Bourg. Cette première balade s'inscrit dans la mise en place de visites guidées de Nozay à travers son passé et son patrimoine. Une autre balade est en cours d'achèvement, celle de la « ville » de Nozay.

La balade de cet été est une boucle de 3 km qui dure une heure trente minutes. En dehors de l'histoire de l'église, du château ou de la fontaine, le circuit intègre l'histoire du jardin public, du cimetière ou du prieuré St Saturnin.

Les balades sont proposées à quatre reprises durant l'été : jeudi **11 juillet à 10h30**, vendredi **26 juillet à 14h 30**, jeudi **8 août à 14h30** et vendredi **23 août à 14h30**. Dans le cadre de la Journée Européenne de Septembre, l'ASPHAN proposera également cette balade.

Le rendez-vous est fixé au jardin public.



Photo Ouest France du 25 juin 2013

Réservation auprès de l'Office du tourisme

Tél : 02 40 79 31 64

31 juillet 2013

20 août 2013

6 septembre
au
25 octobre 2013

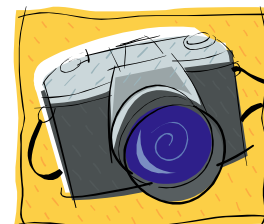
Dans le cadre de **Loisirs à l'Air Libre**, l'Office de Tourisme intercommunal et l'ASPHAN organisent deux manifestations cet été, pour découvrir autrement le patrimoine.

Concours photo : le patrimoine dans tous ses états

Nous vous proposons de sillonner la région de Nozay le temps d'une journée, et de laisser parler l'artiste qui est en vous, en nous offrant votre regard sur le patrimoine qui vous entoure.

La journée se clôturera par un apéro-concert, en compagnie du groupe « Le Gourbi », pendant lequel les plus beaux clichés seront récompensés.

Renseignements auprès de l'Office du tourisme (02 40 79 31 64)



Course d'orientation patrimoine

Rapidité et découvertes seront au rendez-vous... Qui a dit que sport et culture ne faisaient pas bon ménage ?

Entrée libre.

Renseignements auprès de l'Office du tourisme
Tél : 02 40 79 31 64

6 septembre au 25 octobre Exposition *Guetter les prochains signes* du collectif Bellavieza

Dans le cadre du dispositif *Écritures de Lumière*, les photographes du Collectif Bellavieza ont été invités par la CCRN et l'ASPHAN à travailler sur le territoire tout au long de l'année scolaire.

Benoît Arridiaux, Jérôme Blin et Gaëtan Chevrier partageront leur travail avec des jeunes et, notamment les élèves de CM2 et de 6^{ème}.



© Gaëtan Chevrier / Bellavieza

Inspirés par les notions de territoire et de paysage, par le quotidien ou encore le portrait, les artistes présenteront leurs créations et animeront des ateliers de médiation.

Cette première exposition présentera des travaux des trois photographes en lien avec la thématique **Mémoire // Découverte**.

Le programme « *Écritures de lumière* », lancé par le Ministère de la Culture et de la Communication, vise à encourager le développement de pratiques culturelles et artistiques autour de la photographie en impliquant des structures d'accueil des enfants et des jeunes.

14 et 15 septembre Journées Européennes du Patrimoine

14 et 15
septembre 2013



Tous sur le pont ! La carrière de la Pierre Bleue et l'Enclos du Vieux-Bourg seront ouverts de 10h à 19h. L'occasion rêvée pour ouvrir les portes à tous les publics curieux, expliquer et illustrer les actions de l'association lors d'une journée d'ouverture culturelle et de convivialité.

Les besoins sont importants pour cette journée. Si vous souhaitez participer (visites commentées, accueil,...) n'hésitez pas à vous adresser à l'ASPHAN au **02.40.79.34.29** ou par mail **asphanozay@gmail.com** !

7

© Dream On / MCC

Sortie de la brochure ISAKEDON

« A nos amis adhérents de l'ASPHAN,
Réservez votre soirée à l'ASPHAN le 27 septembre à 18h30.

Vous aurez le plaisir de découvrir la brochure « Entre Isac et Don » Histoire et Patrimoine et de fêter ensemble la parution de cet ouvrage auquel environ une trentaine de personnes a participé à sa réalisation ».

D. Chrétien

La Rand'automne 2013

La fée Joyance nous accueillera le 20 octobre 2013 sur la voie romaine, entre Vay et Conquereuil pour la désormais traditionnelle balade guidée, dans le cadre de Graines d'Automne. Cela sera prétexte à compter et raconter l'histoire et les légendes entre forêt du Gâvre et vallée du Don. La balade est un aller-retour sur la voie romaine pour un parcours d'environ 4 km. Une halte musicale est prévue sur les bords de la rivière, à Pont-Veix. La visite guidée est assurée par l'Asphan. Départ du théâtre de verdure de Vay à 9h15 (près de la chapelle St Germain) et ensuite, co-voiturage.

27 septembre
2013

20 octobre 2013

Quelques
rappels

Conte au pays de la pierre bleue
Les trois artichauts



Conte des trois artichauts

Périann vous fait découvrir l'univers des petits habitants de la Carrière de la Pierre Bleue à travers une fable illustrée
Petits et grands y trouveront leur conte !

Album disponible à l'ASPHAN, 20€

Appel aux bénévoles !!!

Pour mener à bien ces nombreux projets,
vous êtes les bienvenu(e)s : mains, cerveaux, envies, idées, dons...
on vous attend !



ASPHAN
25 rue du Vieux-Bourg
44 170 NOZAY

02.40.79.34.29
asphanozay@gmail.com
www.asphan.fr